

Rapport de performance ESG

Sanso Smart Climate – Juillet 2023



Nos 4 piliers

Sanso IS prend systématiquement en compte des **critères ESG** dans ses décisions d'investissement pour **78% des actifs sous gestion**.

La démarche d'investissement responsable et durable de Sanso repose sur 4 piliers :



PILIER 1

Investir dans des entreprises d'avenir dont l'activité a un impact positif sur l'atteinte des Objectifs de Développement Durable des Nations-Unies (Sustainable Development Goals).



PILIER 2

Exclure les entreprises dont le comportement est contraire aux principes du Pacte Mondial des Nations-Unies et de la convention dite d'Oslo/Ottawa et les entreprises du secteur du Tabac, Pétrole et Gaz non-conventionnel et du Charbon.



PILIER 3

Calculer la note ESG et l'empreinte carbone de nos portefeuilles en adoptant une démarche d'amélioration de celles-ci.



PILIER 4

Engagement actionnarial et dialogue avec nos gestionnaires d'actifs partenaires pour les inciter à faire progresser leurs pratiques d'intégration ESG.



Pourquoi un rapport de performance ESG ?

SANSO IS souhaite rendre compte de la performance extra-financière de ses fonds ISR et mettre en évidence la valeur ajoutée de sa démarche responsable et durable.

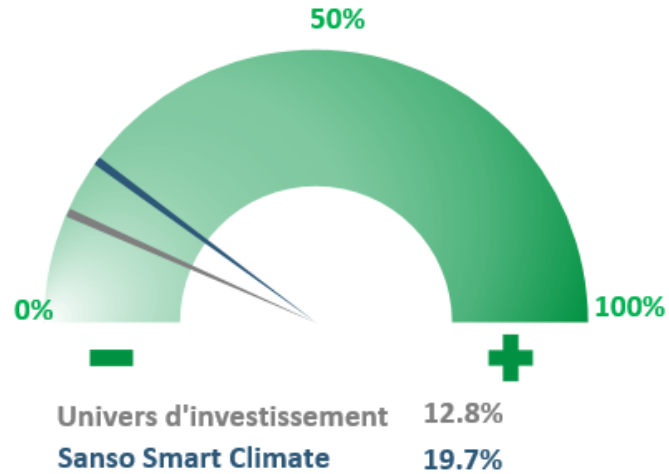
C'est pourquoi, en conformité avec les exigences du Label ISR, le présent rapport mesure la performance extra-financière du fonds Sanso Smart Climate à travers différents indicateurs :

- **l'exposition aux Objectifs de Développement Durable**, un indicateur lié aux Droits Humains
- **l'intensité carbone**, une métrique de nature environnementale
- **le partage de la valeur ajoutée**, élément à caractère social
- **la séparation des fonctions de Président et Directeur général**, un indicateur de bonne gouvernance
- **la note ESG** qui mesure la performance extra-financière globale.

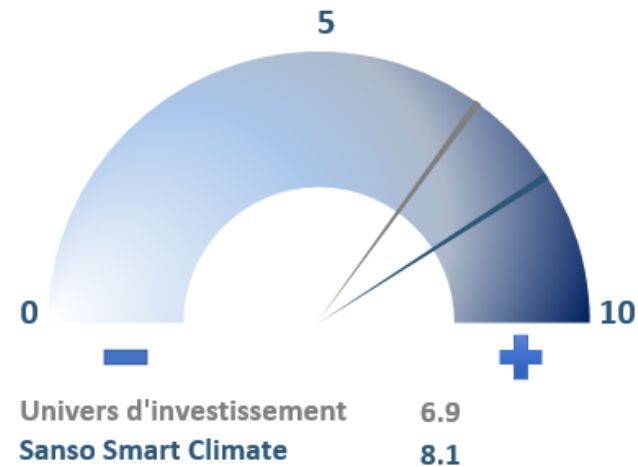
Les indicateurs de Sanso Smart Climate

Au 30 juin 2023

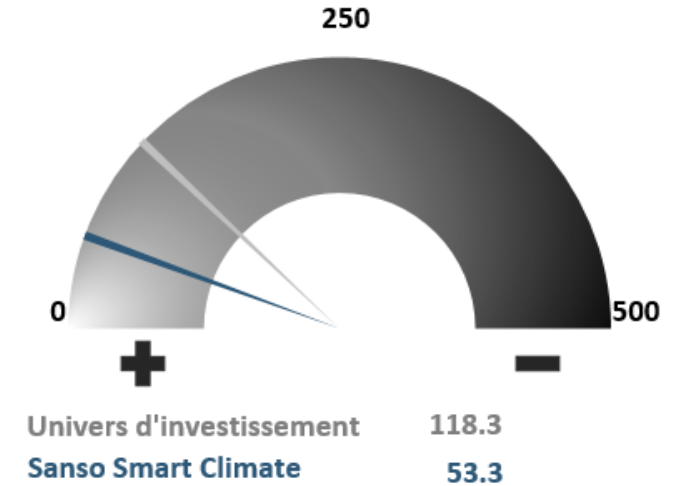
Exposition aux Objectifs de Développement Durable



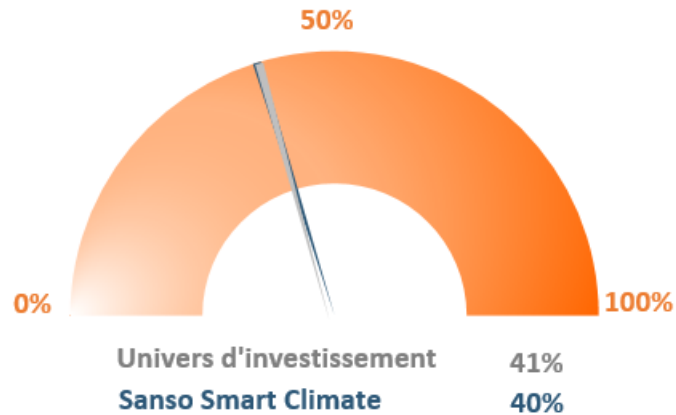
Note Environnement, Social & Gouvernance



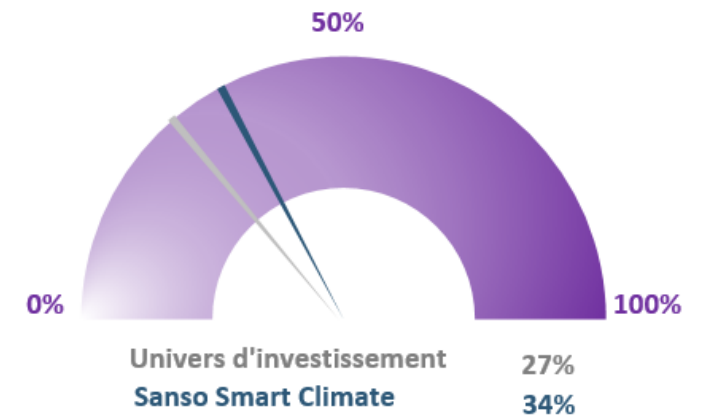
Empreinte Carbone



Répartition de la valeur ajoutée attribuée aux salariés



Séparation des fonctions de Directeur Général et de Président



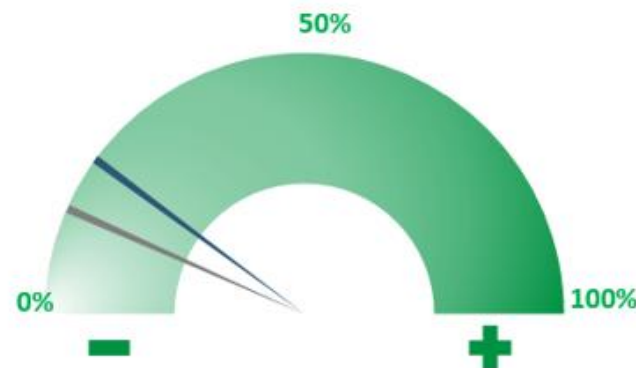
EXPOSITION AUX OBJECTIFS DE DÉVELOPPEMENT DURABLE

Descriptif de l'indicateur, raisons de son choix

Mis en place en 2015 par les Nations-Unies, les Objectifs de Développement Durable (ODD) sont un appel à l'action pour parvenir à un avenir plus durable pour tous et répondre aux défis mondiaux auxquels nous sommes confrontés, notamment ceux liés à la pauvreté, aux inégalités, au climat, à la dégradation de l'environnement. Le premier pilier de notre politique responsable et durable est de favoriser les entreprises dont l'activité a un impact positif sur l'atteinte de ces objectifs.

Positionnement du fonds sur cet indicateur

19,7% du chiffre d'affaires des entreprises présentes dans le fonds et pour lesquelles nous disposons de données est réalisé via des produits ou services facilitant l'atteinte des Objectifs de Développement Durable. Ce chiffre est de **12,8%** pour notre univers d'investissement.



Sanso Smart Climate 19.7%

Couverture 100%

Univers d'investissement 12.8%

Couverture 100%

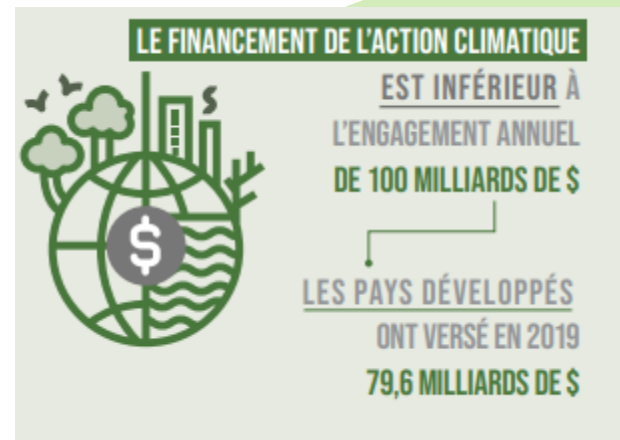
13 MESURES RELATIVES À LA LUTTE CONTRE LES CHANGEMENTS CLIMATIQUES



Prendre d'urgence des mesures pour lutter contre les changements climatiques et leurs répercussions

Axes de contributions

- Réduire les investissements dans les combustibles fossiles
- Agir pour diminuer les émissions mondiales

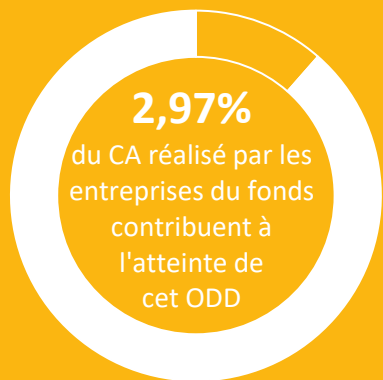


1,47% de
Sanso Smart Climate à la



Tesla est un constructeur de voitures électriques. La société a étendu ses activités dans les solutions énergétiques et notamment la production et le stockage d'énergies propres pour le secteur résidentiel et industriel. Elle contribue à l'atteinte de l'ODD n°13 à hauteur de **95%** de son chiffre d'affaires.

7 ÉNERGIE PROPRE ET D'UN COÛT ABORDABLE



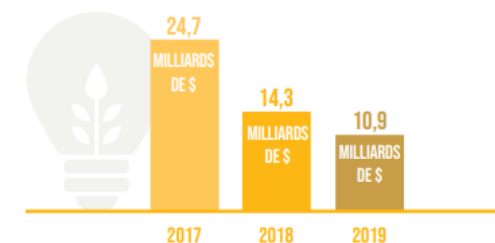
Garantir l'accès de tous à des services énergétiques fiables, durables et modernes, à un coût abordable

Axes de contributions

- Réduire sa dépendance et sa facture énergétique
- Investir dans l'énergie propre et renouvelable
- Offrir un accès à l'énergie pour tous

LES FLUX FINANCIERS INTERNATIONAUX VERS LES PAYS EN DÉVELOPPEMENT EN FAVEUR DES ÉNERGIES RENOUVELABLES

ONT CHUTÉ POUR LA DEUXIÈME ANNÉE CONSÉCUTIVE

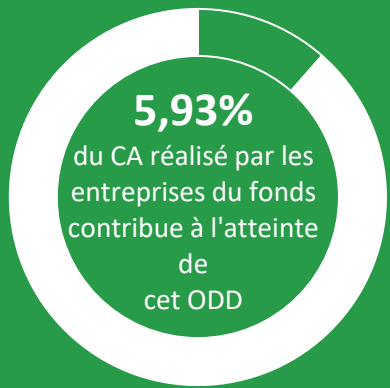


0,43% de
Sanso Smart Climate à la



First Solar est un des leaders mondiaux de l'industrie énergétique pour les solutions d'énergie durable. La société fabrique des panneaux solaires aux Etats-Unis. First Solar contribue à l'atteinte de l'ODD n°7 à hauteur de **100%** de son chiffre d'affaires.

3 BONNE SANTÉ ET BIEN-ÊTRE



Permettre à tous de vivre en bonne santé et promouvoir le bien-être de tous à tout âge

Axes de contributions

- Réduire la mortalité maternelle et infantile
- Agir pour éradiquer les maladies
- Améliorer la gestion des financements des systèmes de santé



22,7 MILLIONS
D'ENFANTS N'ONT PAS
REÇU LES VACCINS
DE BASE EN 2020
.....
3,7 MILLIONS
DE PLUS QU'EN 2019

0,82% de
Sanso Smart Climate à la



Novo Nordisk développe des médicaments innovants ainsi que des dispositifs d'administration, tels que les stylos injecteurs. Ses recherches se concentrent principalement sur le diabète et d'autres maladies chroniques graves telles que l'obésité ainsi que les troubles de la croissance et les pathologies hémorragiques rares. Novo Nordisk contribue à l'atteinte de l'ODD n°3 à hauteur de **90%** de son chiffre d'affaires.

NOTE ESG

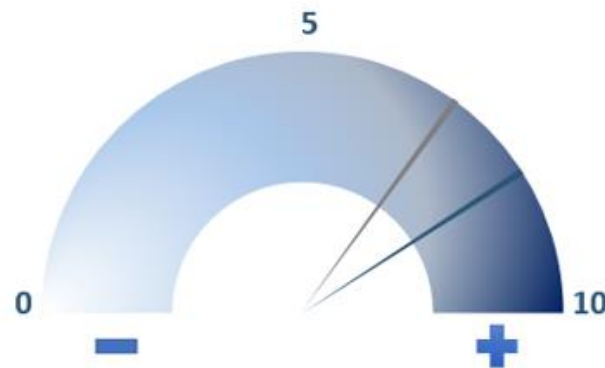
Descriptif de l'indicateur, raisons de son choix

L'analyse ESG permet d'identifier les risques et opportunités de nature Environnementale, Sociale et de Gouvernance auxquels une entreprise est exposée et d'évaluer dans quelle mesure les politiques et pratiques de cette entreprise permettant de limiter ces risques et de profiter de ces opportunités.

Cette évaluation qualitative basée sur des critères factuels pouvant varier selon le secteur d'activité permet d'établir un score ESG pour chaque entreprise. Ce score va de 0 à 10 et est établi relativement aux entreprises du même secteur selon une logique dite *Best in Class*.

Positionnement du fonds sur cet indicateur

La note ESG du portefeuille est de **8,1/10** alors que celle de l'univers d'investissement est de **6,9/10**. Notre portefeuille est donc positionné sur des entreprises ayant une bonne gestion des enjeux ESG et nous avons la conviction que cela est bénéfique d'un point de vue responsable mais contribue également à améliorer le profil rendement-risque du fonds.



Sanso Smart Climate 8.1
Couverture 100%

Univers d'investissement 6.9
Couverture 100%

INTENSITÉ CARBONE

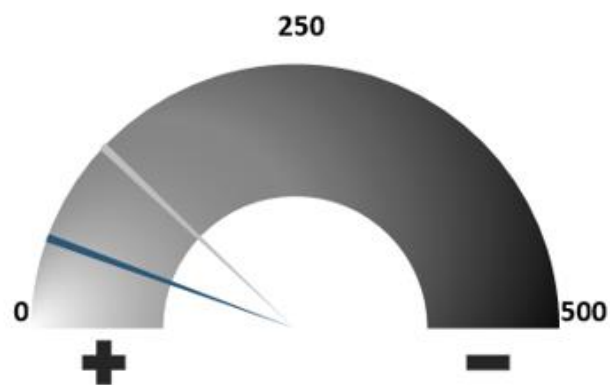
Descriptif de l'indicateur, raisons de son choix

Le changement climatique est le principal défi environnemental auquel l'humanité devra faire face dans les décennies à venir. L'intensité carbone permet de mesurer en partie l'impact des investissements sur le réchauffement climatique en identifiant les entreprises et les secteurs les plus émetteurs de gaz à effet de serre ainsi que l'exposition au risque carbone.

Positionnement du fonds sur cet indicateur

Les entreprises présentes dans le portefeuille de Sanso Smart Climate et pour lesquelles nous disposons de données émettent en moyenne **53,3** tonnes équivalent CO₂ par million de dollars de chiffre d'affaires réalisé.

L'empreinte carbone du fonds Sanso Essentiel est donc nettement inférieure à celle de l'univers d'investissement.



Sanso Smart Climate **53.3**
Couverture 100%

Univers d'investissement **118.3**
Couverture 99.95%

PARTAGE DE LA VALEUR AJOUTÉE

Descriptif de l'indicateur, raisons de son choix

La valeur ajoutée représente la richesse créée par une entreprise du fait de son activité. Cette richesse est partagée entre l'entreprise, ses actionnaires et créanciers, ses salariés et l'Etat. La part revenant aux salariés est un indicateur disponible pour de nombreuses entreprises et fournissant un premier élément concret sur leur politique sociale.

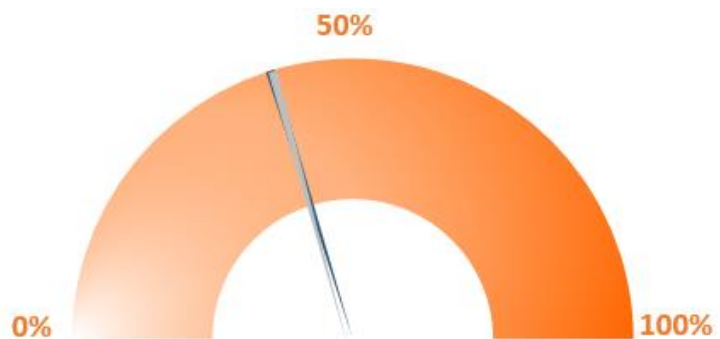
Elle est déterminée de la manière suivante:

$$\frac{\text{Dépenses relatives aux salariés}}{\text{EBTIDA} + \text{Dépenses relatives aux salariés}}$$

Les dépenses relatives aux salariés comprennent toutes les rémunérations directes ou indirectes du personnel ainsi que les cotisations diverses (protection sociale, retraites). L'EBITDA, c'est-à-dire le bénéfice avant intérêts, taxes, dettes et amortissements est l'indicateur qui permet d'apprécier au mieux ce qui revient à l'entreprise, ses créanciers et actionnaires et à l'Etat.

Positionnement du fonds sur cet indicateur

40% de la valeur ajoutée des entreprises présentes dans le fonds et pour lesquelles nous disposons de données revient aux salariés.



Sanso Smart Climate 40%

Couverture 36%

Univers d'investissement 41%

Couverture 52%

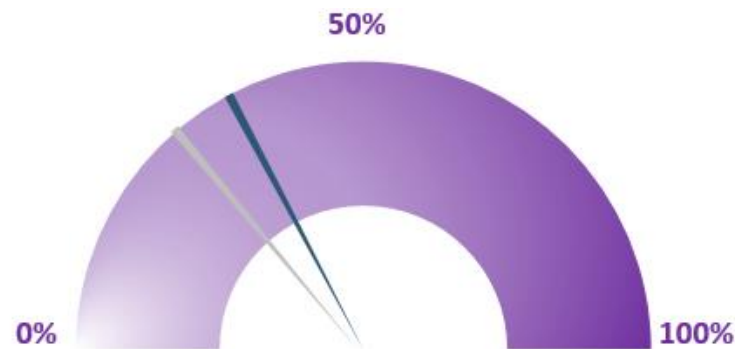
SÉPARATION DES FONCTIONS DE PRÉSIDENT & DIRECTEUR GÉNÉRAL

Descriptif de l'indicateur, raisons de son choix

La séparation des pouvoirs entre président du Conseil et Directeur Général nous semble préférable car elle permet une distinction claire entre les fonctions de contrôle et de management. Elle limite donc les possible situations de conflits d'intérêts et permet en théorie un meilleur fonctionnement du conseil.

Positionnement du fonds sur cet indicateur

34% des sociétés de Sanso Smart Climate ont mis en place une séparation des fonctions de Président et de Directeur Général, ce qui est supérieur au chiffre portant sur l'univers d'investissement.



Sanso Smart Climate 34%

Couverture 99%

Univers d'investissement 27%

Couverture 99%

Suivi des indicateurs ESG

Sanso Smart Climate a pour objectifs d'avoir :

- Une exposition aux ODD supérieure à celle de son univers d'investissement
- Une empreinte carbone inférieure à celle de son univers d'investissement

Comme le montrent les slides précédents ces objectifs sont respectés à fin juin 2023.

Ces deux indicateurs font l'objet d'un suivi quotidien et aucun manquement aux objectifs n'a été constaté.

Actions d'engagement en lien avec les indicateurs ESG

Sanso IS dispose d'une politique d'engagement auprès des sociétés de gestion avec lesquelles la société travaille depuis sa création en 2017.

En 2022, Sanso IS a poursuivi sa démarche d'engagement avec les entreprises émettant des actions et des obligations et le réseau Shareholders for Change.

Nous avons dialogué avec 4 entreprises détenues dans le fonds Sanso Smart Climate :

- Northland Power et Walt Disney sur leur objectif SBTi
- Intel et United Parcel Services sur l'augmentation de ses émissions de CO2 au cours des 3 dernières années et sur leur objectif SBTi

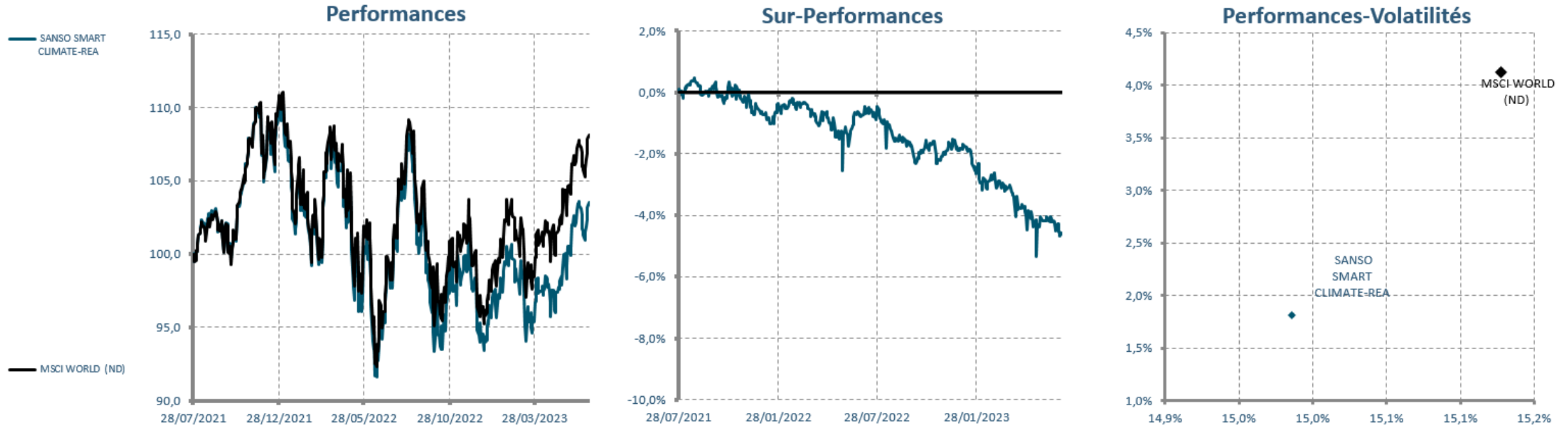
Vous retrouverez [ici](#) le détail de nos actions d'engagement pour l'année 2022.

Au cours du premier semestre 2023 nous avons identifié nos thèmes d'engagement et les entreprises avec lesquelles nous allons dialoguer dans les prochains mois.

Nos engagements porteront sur :

- La hausse des émissions carbone au cours des trois dernières années
- Les sociétés soumises à la CSRD qui ne publient pas d'informations ESG
- Les entreprises qui n'ont pas d'objectif certifié par la Science Based Target initiative
- Les entreprises qui ont un impact négatif sur la biodiversité
- Les entreprises qui ne publient pas d'information sur leur impact sur la biodiversité

Performance et volatilité de Sanso Smart Climate VS indice de référence



Source : SANSO IS, 2023

Disclaimer

Ce document ne constitue ni une offre de souscription, ni un conseil en investissement. Il ne peut être reproduit, diffusé, communiqué, en tout ou partie, sans autorisation préalable de la société de gestion.

Investir sur les marchés financiers comporte des risques de perte en capital.

Les performances passées ne constituent en rien une garantie pour des performances actuelles ou futures.

Les solutions d'investissement présentent un risque de perte en capital. Toute personne désirant investir dans les OPCVM mentionnés dans ce document est tenue de consulter le document d'informations clé pour l'investisseur visé par l'Autorité des Marchés Financiers et disponible sur simple demande auprès de **Sanso Investment Solutions**.

L'accès aux solutions d'investissement de la Société peut faire l'objet de restriction à l'égard de certaines personnes ou de certains pays. Il ne peut notamment être offert ou vendu, directement ou indirectement, au bénéfice ou pour le compte d'une « U.S. person » selon la définition de la réglementation américaine « Regulation S » et/ou FATCA.

Il est recommandé aux investisseurs de contacter leurs conseillers, de les rencontrer régulièrement pour faire le point sur leur situation.